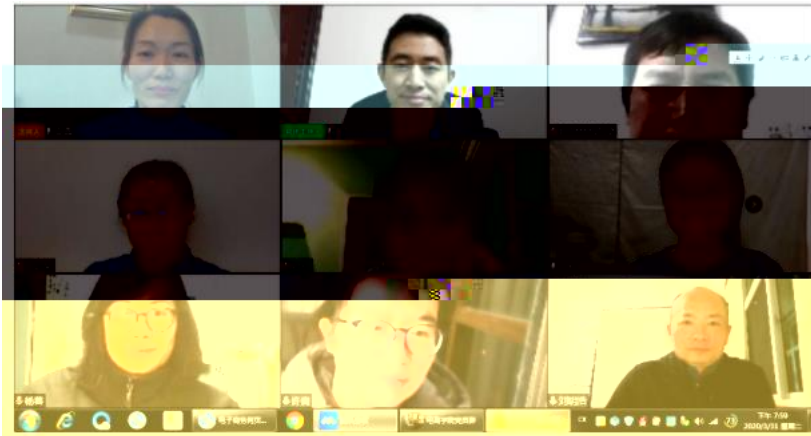


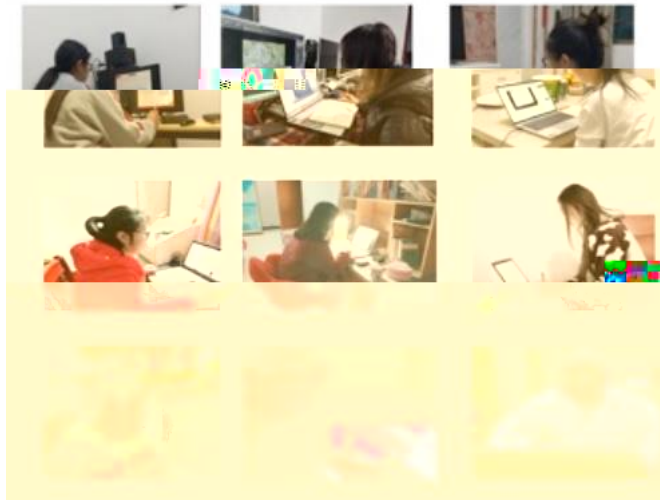
# 典型案例汇

案例名称	案例类型	案例描述	案例特色
疫一徒制	三教改革	案上在共	学,采用线 投身学习, 学习与抗疫
新高学徒	人才培养	1. 在 2. 式 3. 式 4. 师 5. 师 6. 代	学模式 人才培养模 程 “双导师” 素质 方式

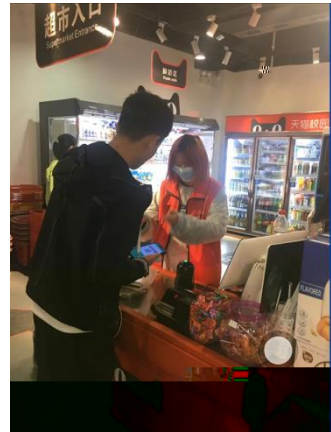
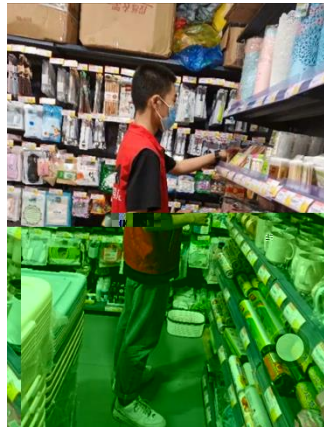
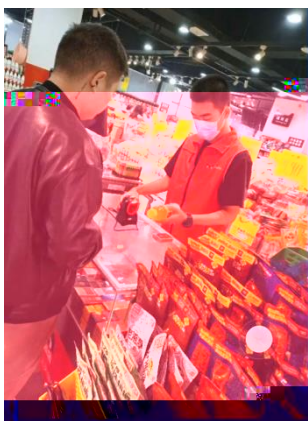
币资队伍、三教改革、  
推广价值上进行描述,

2020





2



3









19统计与会计3

签到 问卷 抢答 选人 评分 测验 活动库

抢答 03-10 16:40

调查时间和调查期限的含义, 其区别何在?

抢答 03-10 16:20

2、调查单位与填报单位的关系是( )。 A、二者是一致的 B、二者有时是一致的 C、二者没有关系 D、调查单位大于...

调查项目是什么? 选人 03-10 16:12

测验 某市规定2019年工业经济活动成果年报呈报时间是2020年1月31日, 其调查时间为( )。 03-10 16:10

调查项目是什么? 测验 03-10 16:06

调查项目是什么? 测验 03-10 16:06

调查的基本要素有( )、( )、( )、( )。

5、统计调查 抢答 03-10 09:57

(课堂互动)





